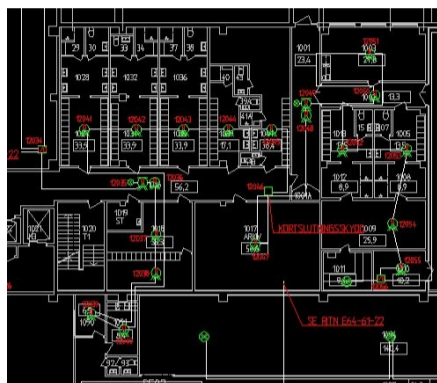
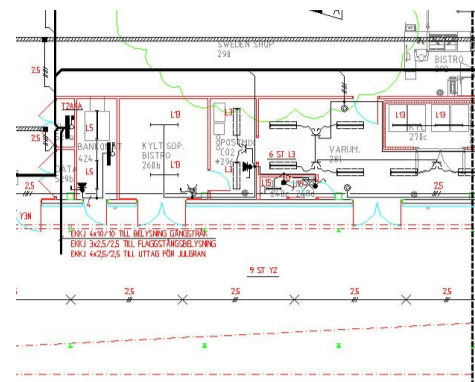


# POINT smart EI&Tele



**POINT smart EL&TELE** riktar sig i första hand mot elkonsulter, elkonstruktörer och installatörer. Applikationen kan även framgångsrikt användas av andra konsulter, fastighetsförvaltare samt av tekniker, som kommer i kontakt med konstruktions- och allmän schemaritning för olika EL&TELE system. De symboler som ingår är företrädesvis upprättade enligt SS-IEC 617, men även fyllda symboler för infälld installation finns under en egen flyout. Några av symbolerna innehåller attribut som är möjliga att redigera. Programmet innehåller lätthanterliga funktioner som är överskadligt upplagda i logiska verktygsfält som behövs för att framgångsrikt framställa EL&TELE handlingar.



## Belysning

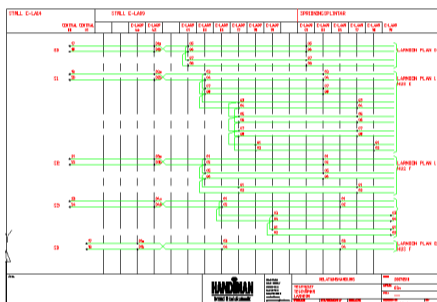
Knappen för belysning öppnar ett verktygsfält med symboler och kommandon för belysningsanläggningar. Allt som ritas med detta verktyg hamnar i lagergrupp belysning.

## Kraft

Knappen för kraft öppnar ett verktygsfält med symboler och kommandon för projektering av allmän kraft. Allt som ritas med detta verktyg hamnar i lagergrupp kraft.

## Kanalisation

Knappen för kanalisation öppnar ett verktygsfält med symboler och kommandon för projektering av kanalisation. Samtliga kabelstegar och kabelrännor ritas i full 3D med hjälp av block som består av solider. Även enklare 2D kanalisation kan ritas med verktygsfältet 2D Kanalisation ritas.



**EIB;** Knappen för EIB öppnar ett verktygsfält med symboler och kommandon för EIB anläggningar.

## Elvärme

Knappen för elvärme öppnar ett verktygsfält med symboler och kommandon för elvärmearranging. Allt som ritas med detta verktyg hamnar i lagergrupp elvärme.

## Tele / teleregistrering

är två funktioner för att rita teleanläggningar och teleregistrering. Teleregistrering har två delar en för äldre teleregistrering och en för ny teleregistrering.

## Central

Knappen öppnar verktygsfältet för enlinjeschemaritning av centraler. De symboler som ingår är företrädesvis upprättade enligt SS-IEC 617, även fyllda symboler för infälld installation finns under en egen flyout. En del av symbolerna innehåller attribut som är möjliga att redigera.

Med knappen initiera centralritning öppnas en A4-blankett för att rita centralritning, upprättad enligt Bygghandlingar 90. Med knappen initiera kretsschema öppnas en A4 blankett för att rita kretsschema, upprättad enligt Bygghandlingar 90.

## Bygglayout

POINT smart VVS innehåller en hel del andra smarta funktioner samt en enklare variant av layoutdelen som innehåller fem basfunktioner som väggar, väggöppningar, dörrar, fönster och isolering.

## Litterering och mängdning

Symboler/objekt i alla handlingar kan mängdas och man kan skapa sex olika rapporter som tex. kalkyl, specifikation, teknisk specifikation, beskrivning, litteratörförteckning, beteckningsförteckning.

## Övrigt

Utöver ovannämnda funktioner finns flertal kompletterings- och hjälpfunktioner som format/skala, systemnät/modulnät, revideringar, pilar, programinställningar, manual/hjälpfil, ritningsinställningar, mm

