

POINT smart VVS



POINT smart VVS är en komplett CAD applikation för framställning och redovisning av VVS installationer. Programmet riktar sig i första hand mot för VVS konsulter, VVS konstruktörer och VVS installatörer. Applikationen kan även framgångsrikt användas av andra konsulter, fastighetsförvaltare samt av tekniker som kommer i kontakt med konstruktions- och allmän schemaritning för olika VVS system. Programmet innehåller lätthanterliga funktioner som är överskadligt upplagda i logiska verktygsfält som behövs för att framgångsrikt framställa VVS handlingar för rör, schema och ventilation.



Ventilation

innehåller funktioner för att definiera kanaler och korsvärmväxlare. Till dessa funktioner finns tillgängliga symboler för olika luftdefinitioner (frånluft, avluft, uteluft, tilluft, återluft och överluft). Funktionerna är uppdelade i i verktygsfält för kanaler, böjar, t-kors, cirkulära x-kors, dimensionsförändringar, formförändringar, påstick, don, symboler/kanaldetaljer samt markeringar och inställningar.



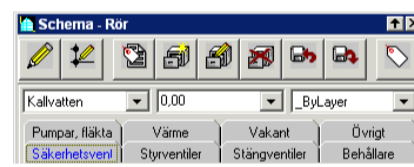
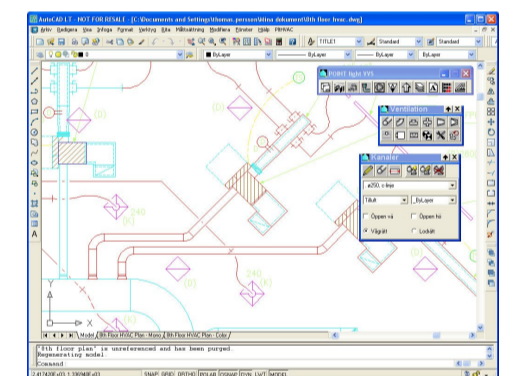
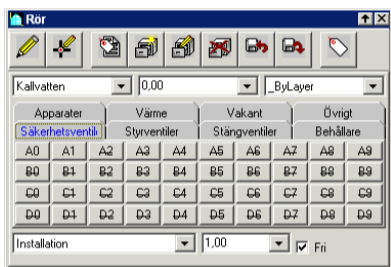
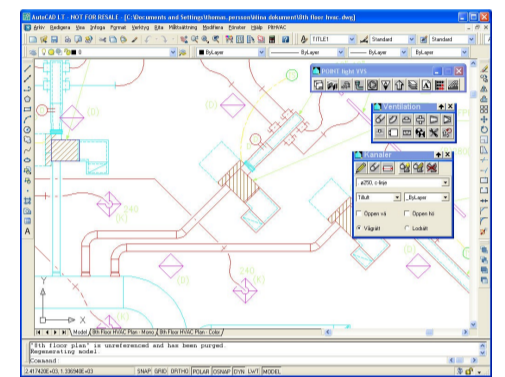
Rör

Med funktioner som ger användaren alla verktyg som kan behövas för att rita olika typer av rörsystem.

– typ av rör, dimension för: kallvatten/varmvatten, tappvatten/blandvatten, spillvatten/avlopp, värme primär/sekundär, varmvattencirkulation, ånga, olja, gas, köldbärare, mm.

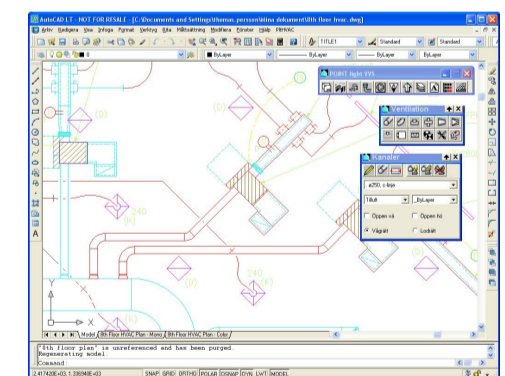
innehåller även tillhörande symboler som pumpar och fläktar, värme, säkerhetsventiler, styrventiler, stängningsventiler och behållare i olika typer av media som tappvatten, blandvatten, spillvatten, avlopp, värme primär, värme sekundär, varmvattencirkulation, ånga, olja, gas, köldbärare, mm.

Redigering ger användaren möjlighet att ta bort symboler från rör med återslutningsautomatik, rita korsanslutningar med cirkel, rita böjar, mm samt redovisa Korsanslutningar, Korsning utan anslutning, Korsning med överhopp.



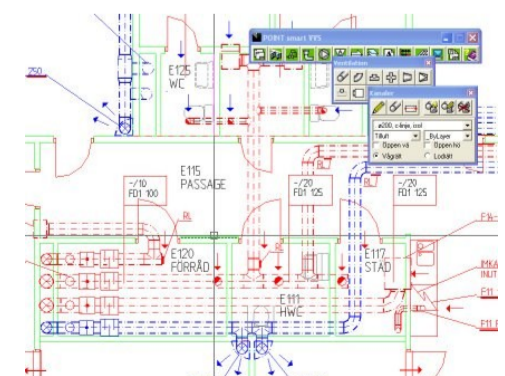
Schema

ger användaren alla verktyg som kan behövas för att rita olika typer av schema. Schema för ventilation innehåller funktioner för att definiera kanaler och korsvärmväxlare. Till dessa funktioner finns tillgängliga symboler för olika system (frånluft, avluft, uteluft, tilluft, återluft och överluft). Schema för rör innehåller funktion för att rita rör och till detta tillhörande symboler som pumpar och fläktar, värme, säkerhetsventiler, styrventiler, stängningsventiler och behållare i olika typer av media som tappvatten, blandvatten, spillvatten, avlopp, värme primär, värme sekundär, varmvattencirkulation, ånga, olja, gas, köldbärare, mm. Schema för styr innehåller funktioner för att rita fyra typer av styrledningar med tillhörande symboler för ställdon, mätinstrument och givare.



Bygglayout

POINT smart VVS innehåller en hel del andra smarta funktioner samt en enklare variant av layoutdelen som innehåller fem basfunktioner som väggar, väggöppningar, dörrar, fönster och isolering.



Litterering och mängdning

Symboler/objekt i alla handlingar kan mängdas och man kan skapa sex olika rapporter som tex. kalkyl, specifikation, teknisk specifikation och beskrivning.

Övrigt

Utöver ovannämnda funktioner finns flertal kompletterings- och hjälpfunktioner som format/skala, systemnät/modulnät, revideringar, pilar, programinställningar, manual/hjälppil, ritningsinställningar, mm